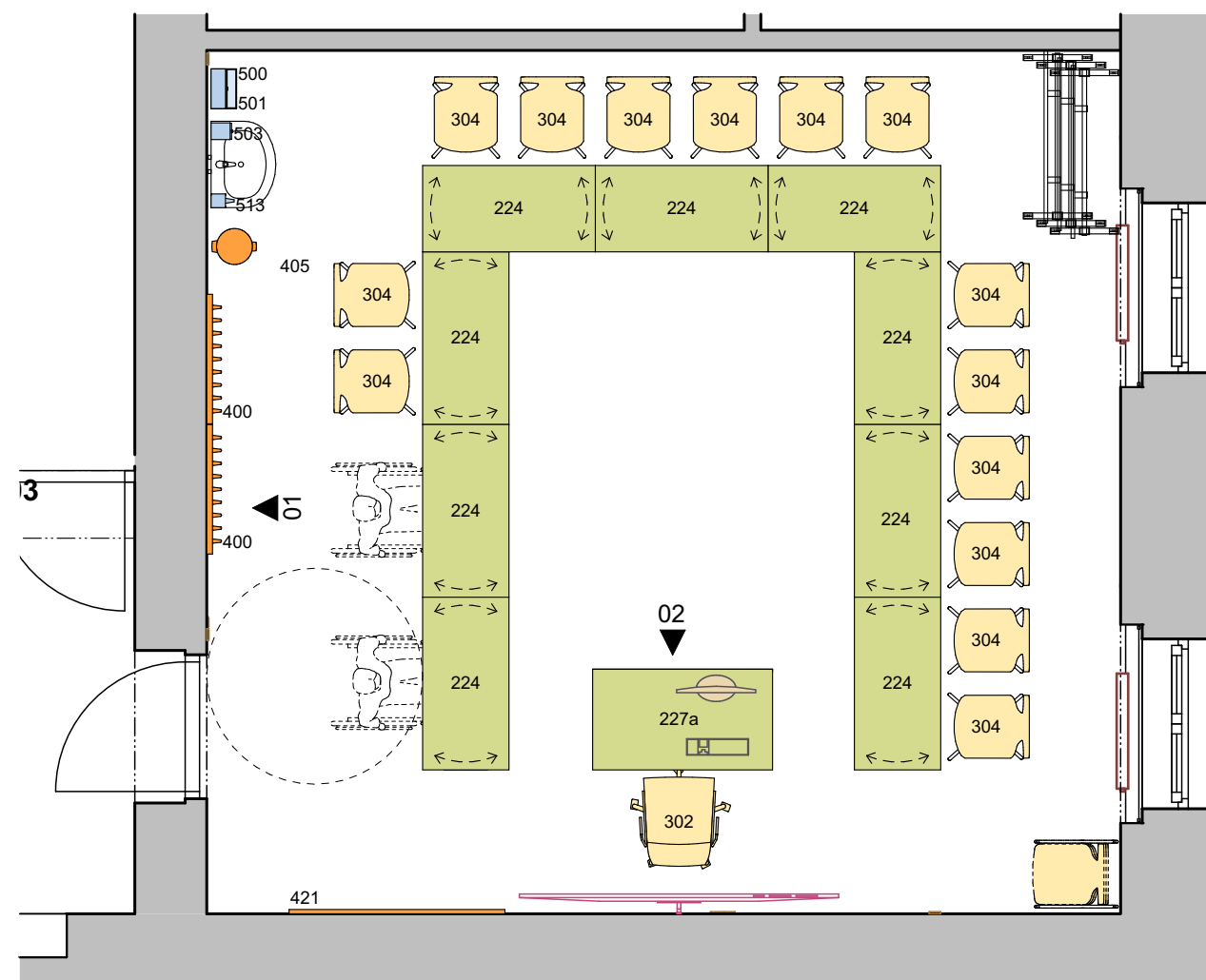
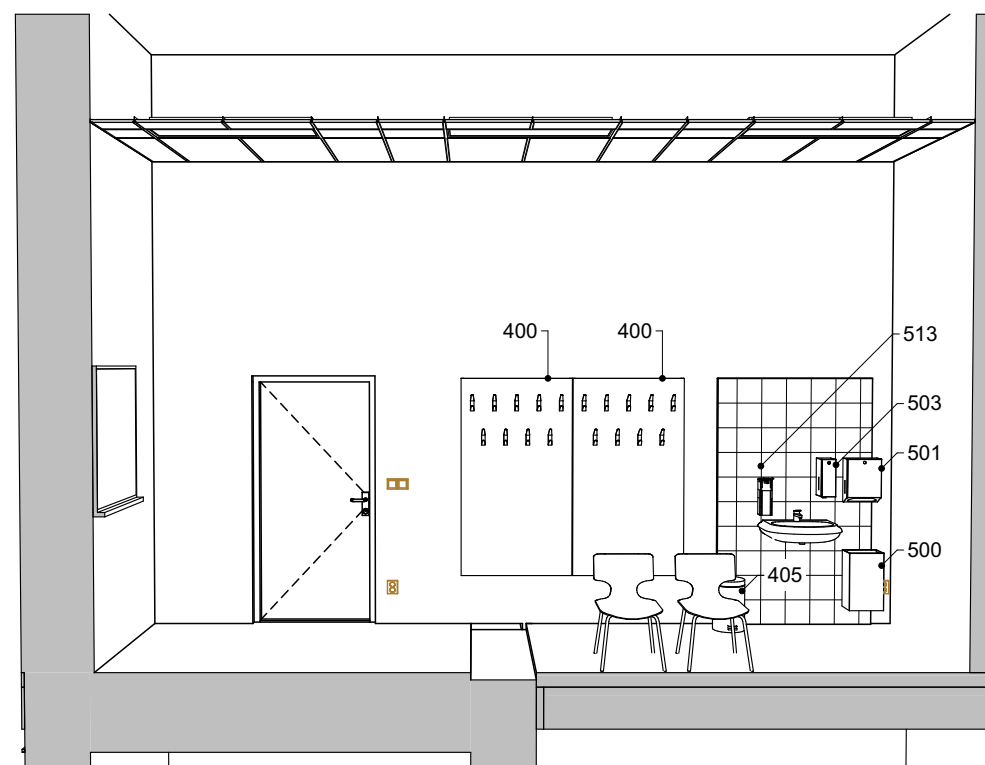
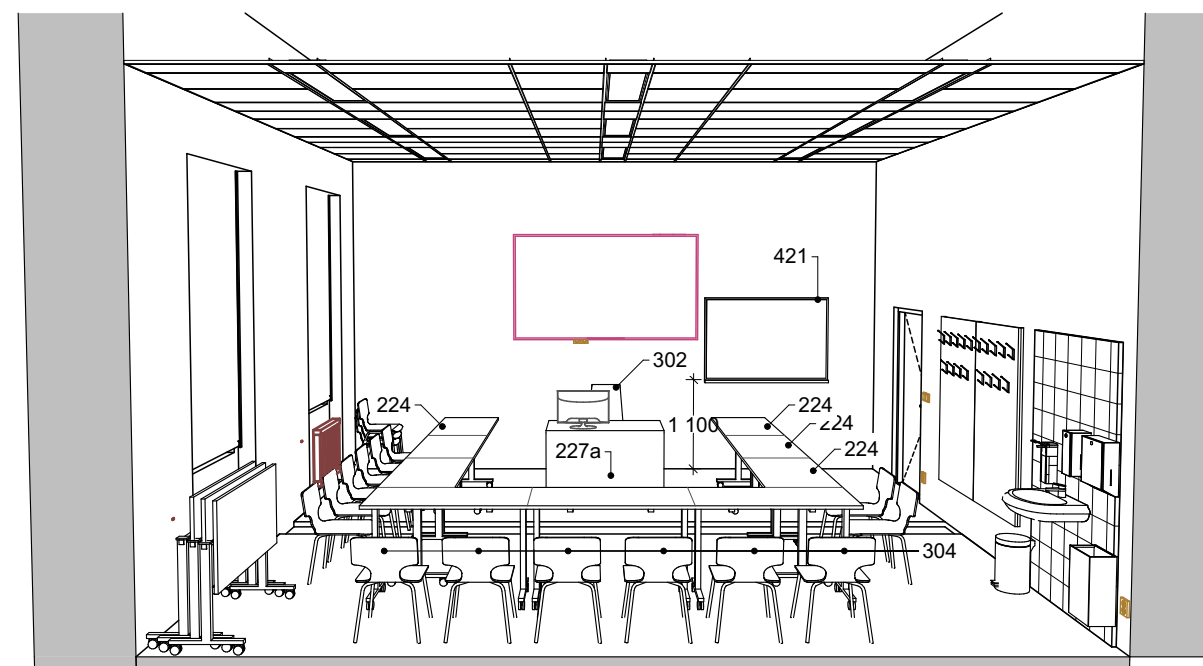


203 - 01



203 - 02



LEGENDA

STAVEBNÍ KONSTRUKCE

INTERIÉROVÉ PRVKY

STOLY	POL. Č. 200 - 230
SEDACÍ NÁBYTEK	POL. Č. 300 - 309
DOPLŇKY	POL. Č. 400 - 423
DOPLŇKY - SANITA	POL. Č. 500 - 513

OSTATNÍ INSTALACE - KOORDINACE S PROFESEMI

VYTÁPĚNÍ - OTOPNÁ TĚLESA, STUPAČKY ÚT
SILNOPROUD - ZÁSUVKY, VYPÍNAČE
SLABOPROUD, AV TECHNIKA

POZNÁMKA

ROZMĚRY A SPECIFIKACE INTERIÉROVÝCH PRVKŮ
VIZ. TECHNICKÁ ZPRÁVA D.1.5a A SOUPIS PRVKŮ D.1.5b-39

D.1.5 INTERIÉR

REVIZE 08/2022

ZODP. PROJEKTANT	VYPRACOVAL	<div></div> <div>PRŮZKUMY * ZAMĚŘENÍ * PROJEKTY</div> <div>28. ŘÍJNA 201</div> <div>OSTRAVA - MAR. HORY</div>	
TOMÁŠ PAVLÍK	ING. ARCH. MARTIN ZÁVORKA		
MÍSTO	OSTRAVSKÁ UNIVERZITA, FILOZOFICKÁ FAKULTA ČS. LEGIÍ 9, OSTRAVA		
INVESTOR	OSTRAVSKÁ UNIVERZITA, DVOŘÁKOVA 7, 701 03 OSTRAVA		
OU - STAVEBNÍ ÚPRAVY OBJEKTU E, ČS. LEGIÍ 9, OSTRAVA		DATUM	04/2023
		ÚČEL	DPS-AD
		ČÍSLO ZAK.	3518
		ČÁST PD	
MÍSTNOST 203 - UČEBNA		MĚŘÍTKO 1:50	VÝKRES Č. D.1.5b-19